

I Trofeo Patinaje de Velocidad Villalbilla de Burgos

Convocatoria

El sábado 28 de agosto (horario de tarde) y domingo 29 (horario de mañana) de Agosto tendrá lugar la celebración del **I Trofeo Velocidad Villalbilla de Burgos**. Organizado por el C.D BFH Burgos en colaboración con la Federación Castellano – Leonesa de Patinaje

El trofeo dará comienzo el sábado día 28 a partir de las 16:00 en el circuito cerrado al tráfico localizado en la siguiente dirección <https://goo.gl/maps/BG5LJV8yMGqmEJCU7> en la localidad de Villalbilla de Burgos (Burgos)

Participación

- Podrán participar en el trofeo todos los patinadores con licencia federativa en vigor otorgada por cualquiera de las federaciones autonómicas.
- Todos los participantes deberán contar con el correspondiente Seguro Deportivo
- Patinadores no federados.

Inscripciones

Las inscripciones se realizarán cumplimentado el Fichero Excel “Hoja de Inscripción Trofeo Villalbilla 2021” adjunto a la convocatoria, con los datos requeridos de los patinadores y enviándolo mediante correo electrónico a info@bfhburgos.com

Para cualquier consulta pueden utilizar los siguientes teléfonos 627 18 41 45 // 649 83 49 61

Los patinadores no federados que quieran participar en el Trofeo tendrán que hacer un pago de 10,00 € por patinador en concepto de seguro

El plazo de inscripción finaliza el día **22/08/2021 a las 22:00** y no se admitirán inscripciones fuera de plazo.

Categorías:

MINI Nacidos en o después de 2015

PREBENJAMIN Nacidos en los años 2013-2014

BENJAMIN Nacidos en los años 2011-2012

ALEVIN Nacidos en los años 2009-2010

INFANTIL Nacidos en los años 2007-2008

JUVENIL Nacidos en los años 2005-2006

JUNIOR Nacidos en los años 2003-2004

SENIOR Nacidos en los años 2002-1992

MASTER Nacidos entre el 1991 y anteriores

Pruebas

Categoría	Distancia
Sábado Tarde	
Mini (masculino/femenino)	300m - línea
Prebenjamín (masculino/femenino)	300m - línea
Benjamín (masculino/femenino)	1V - línea
Alevín (masculino /femenino)	1V - sprint
Infantil (masculino /femenino)	1V – sprint
Juvenil (masculino / femenino)	1V – sprint
Junior (masculino / femenino)	1V – sprint
Senior (masculino / femenino)	1V – sprint
Master (masculino / femenino)	1V – sprint
Mini (masculino/femenino)	1V – línea
Prebenjamín (masculino/femenino)	1V – línea
Benjamín (masculino/femenino)	1076m – Línea (2V)
Alevín (masculino /femenino)	3228m - puntos (6V)
Infantil (masculino /femenino)	5380m - puntos (10V)
Juvenil (masculino / femenino)	8070m - puntos (15V)
Junior (masculino / femenino)	10222m- puntos (19 V)
Senior (masculino / femenino)	10222m - puntos (19V)
Master (masculino / femenino)	5380m línea -10V
Domingo mañana	
Mini (masculino/femenino)	2V- línea
Prebenjamín (masculino/femenino)	2V- línea
Benjamín (masculino/femenino)	3V- línea
Alevín (masculino /femenino)	1614 m línea (3V)
Infantil (masculino /femenino)	1614 m línea (3V)
Juvenil (masculino / femenino)	3228 m línea (6 V)
Junior (masculino / femenino)	3228 m línea (6V)
Senior (masculino / femenino)	3228 m línea (6V)
Master (masculino / femenino)	1614m línea (3V)
Relevos - (Alevín-Infantil) (masculino/femenino)	3228m (6V)
Relevos - (Absoluta) (Masculino/femenino)	6456m (12V)

La reunión de delegados tendrá lugar a las 15:30 del sábado 28 de agosto, en ella se entregarán los dorsales correspondientes a cada corredor/club

- El día anterior a la prueba se enviará el orden de pruebas con las correspondientes series
- La organización se reserva el derecho a modificar el orden de pruebas, las pruebas y los horarios si fuera necesario
- La longitud del circuito es de 538 mts. Circuito sin pendientes totalmente horizontal, en una zona de arbolada.

Premios

Para obtener la clasificación general se sumarán los puntos obtenidos en cada prueba, excepto en la prueba de relevos.

Se entregará trofeo para los 3 primeros clasificados en cada categoría, tanto masculina como femenina y medallas de participación a todos los participantes de las categorías, mini, Prebenjamín, Benjamín, y Alevín.

En la prueba de relevos se entregará trofeo para los 3 primeros equipos clasificados tanto en categoría pequeños como absoluta.

Normativa

Esta competición se registrará por el reglamento de competición vigente de la RFEP en el momento de disputarse la prueba.



CIRCUITO DE COMPETICIÓN

ZONA DE ENTRADA AL CIRCUITO

ENTRADA POR LA AV. PRADO DE LOS TOROS, GLORIETA CALLE JUAN MATHÉ

<https://goo.gl/maps/BG5LJV8yMGqmEJCU7>

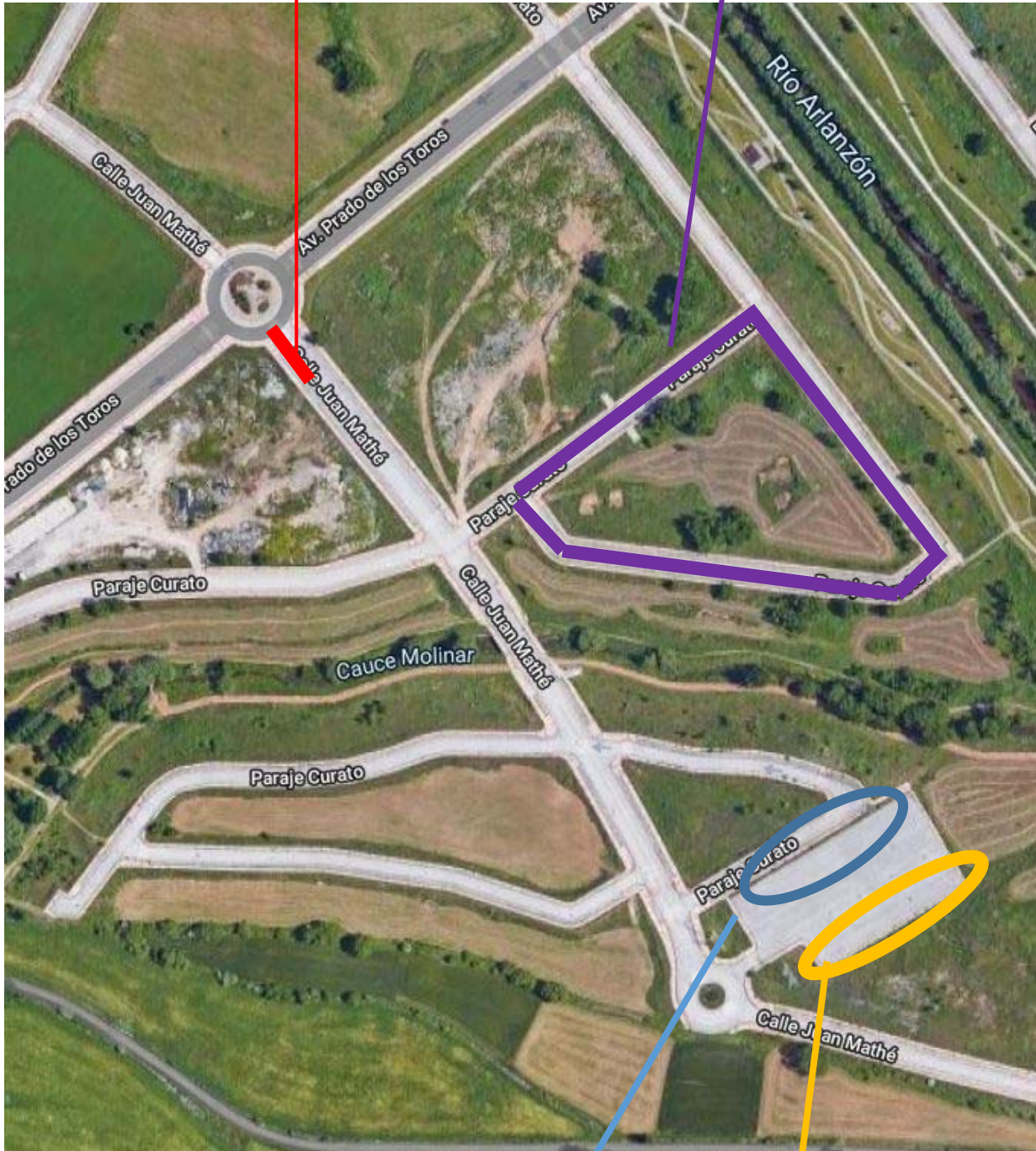
ENTRADA AL CIRCUITO

CIRCUITO



ZONA ENTRADA

ZONA CIRCUITO



APARCAMIENTO VEHÍCULOS

APARCAMIENTO AUTOBUSES