

# ***II Trofeo Patinaje de Velocidad Villalbilla de Burgos***

## **Convocatoria**

El sábado 3 de septiembre (horario de tarde) y domingo 4 (horario de mañana) de septiembre tendrá lugar la celebración del **II Trofeo Velocidad Villalbilla de Burgos**. Organizado por el C.D BFH Burgos en colaboración con la Federación Castellano – Leonesa de Patinaje

El trofeo dará comienzo el sábado día 3 a partir de las 16:00 en el circuito cerrado al tráfico localizado en la siguiente dirección <https://goo.gl/maps/BG5LJV8yMGqmEJCU7> en la localidad de Villalbilla de Burgos (Burgos)

## **Participación**

- Podrán participar en el trofeo todos los patinadores con licencia federativa en vigor otorgada por cualquiera de las federaciones autonómicas.
- Todos los participantes deberán contar con el correspondiente Seguro Deportivo
- Patinadores no federados.

## **Inscripciones**

Las inscripciones se realizarán cumplimentado el Fichero Excel “Hoja de Inscripción Trofeo Villalbilla 2022” adjunto a la convocatoria, con los datos requeridos de los patinadores y enviándolo mediante correo electrónico a [info@bfhburgos.com](mailto:info@bfhburgos.com)

Para cualquier consulta pueden utilizar los siguientes teléfonos 627 18 41 45 // 649 83 49 61

Los patinadores no federados que quieran participar en el Trofeo tendrán que hacer un pago de 10,00 € por patinador en concepto de seguro

El plazo de inscripción finaliza el día **27/08/2021 a las 22:00** y no se admitirán inscripciones fuera de plazo.

**Categorías:**

**MINI** Nacidos en o después de 2016

**PREBENJAMIN** Nacidos en los años 2014-2015

**BENJAMIN** Nacidos en los años 2012-2013

**ALEVIN** Nacidos en los años 2010-2011

**INFANTIL** Nacidos en los años 2008-2009

**JUVENIL** Nacidos en los años 2007-2006

**JUNIOR** Nacidos en los años 2005-2004

**SENIOR** Nacidos en los años 2003 y anteriores

**MASTER** Aquellos patinadores de 30 años o más con licencia

Master

## Pruebas

Categoría	Distancia
<b>Sábado Tarde</b>	
Mini (masculino/femenino)	300m - línea
Prebenjamín (masculino/femenino)	300m - línea
Benjamín (masculino/femenino)	1V - línea
Alevín (masculino /femenino)	1V - sprint
Infantil (masculino /femenino)	1V – sprint
Juvenil (masculino / femenino)	1V – sprint
Junior (masculino / femenino)	1V – sprint
Senior ( masculino / femenino)	1V – sprint
Master (masculino / femenino)	1V – sprint
Mini (masculino/femenino)	1V – línea
Prebenjamín (masculino/femenino)	1V – línea
Benjamín (masculino/femenino)	1076m – Línea (2V)
Alevín (masculino /femenino)	3228m - puntos (6V)
Infantil (masculino /femenino)	5380m - puntos (10V)
Juvenil (masculino / femenino)	8070m - puntos (15V)
Junior (masculino / femenino)	10222m- puntos (19 V)
Senior ( masculino / femenino)	10222m - puntos (19V)
Master (masculino / femenino)	5380m línea -10V
<b>Domingo mañana</b>	
Mini (masculino/femenino)	2V- línea
Prebenjamín (masculino/femenino)	2V- línea
Benjamín (masculino/femenino)	3V- línea
Alevín (masculino /femenino)	1614 m línea (3V)
Infantil (masculino /femenino)	1614 m línea (3V)
Juvenil (masculino / femenino)	3228 m línea (6 V)
Junior (masculino / femenino)	3228 m línea (6V)
Senior (masculino / femenino)	3228 m línea (6V)
Master (masculino / femenino)	1614m línea (3V)
Relevos - (Alevín-Infantil) (masculino/femenino)	3228m (6V)
Relevos - (Absoluta) (Masculino/femenino)	6456m (12V)

La reunión de delegados tendrá lugar a las 15:30 del sábado 03 de septiembre, en ella se entregarán los dorsales correspondientes a cada corredor/club

- El día anterior a la prueba se enviará el orden de pruebas con las correspondientes series
- La organización se reserva el derecho a modificar el orden de pruebas, las pruebas y los horarios si fuera necesario
- La longitud del circuito es de 538 mts. Circuito sin pendientes totalmente horizontal, en una zona de arbolada.

## **Premios**

Para obtener la clasificación general se sumarán los puntos obtenidos en cada prueba, excepto en la prueba de relevos.

Se entregará trofeo para los 3 primeros clasificados en cada categoría, tanto masculina como femenina y medallas de participación a todos los participantes de las categorías, mini, Prebenjamín, Benjamín, y Alevín.

En la prueba de relevos se entregará trofeo para los 3 primeros equipos clasificados tanto en categoría pequeños como absoluta.

## **Normativa**

Esta competición se registrará por el reglamento de competición vigente de la RFEP en el momento de disputarse la prueba.



## CIRCUITO DE COMPETICIÓN

## ZONA DE ENTRADA AL CIRCUITO

ENTRADA POR LA AV. PRADO DE LOS TOROS, GLORIETA CALLE JUAN MATHÉ

<https://goo.gl/maps/BG5LJV8yMGqmEJCU7>

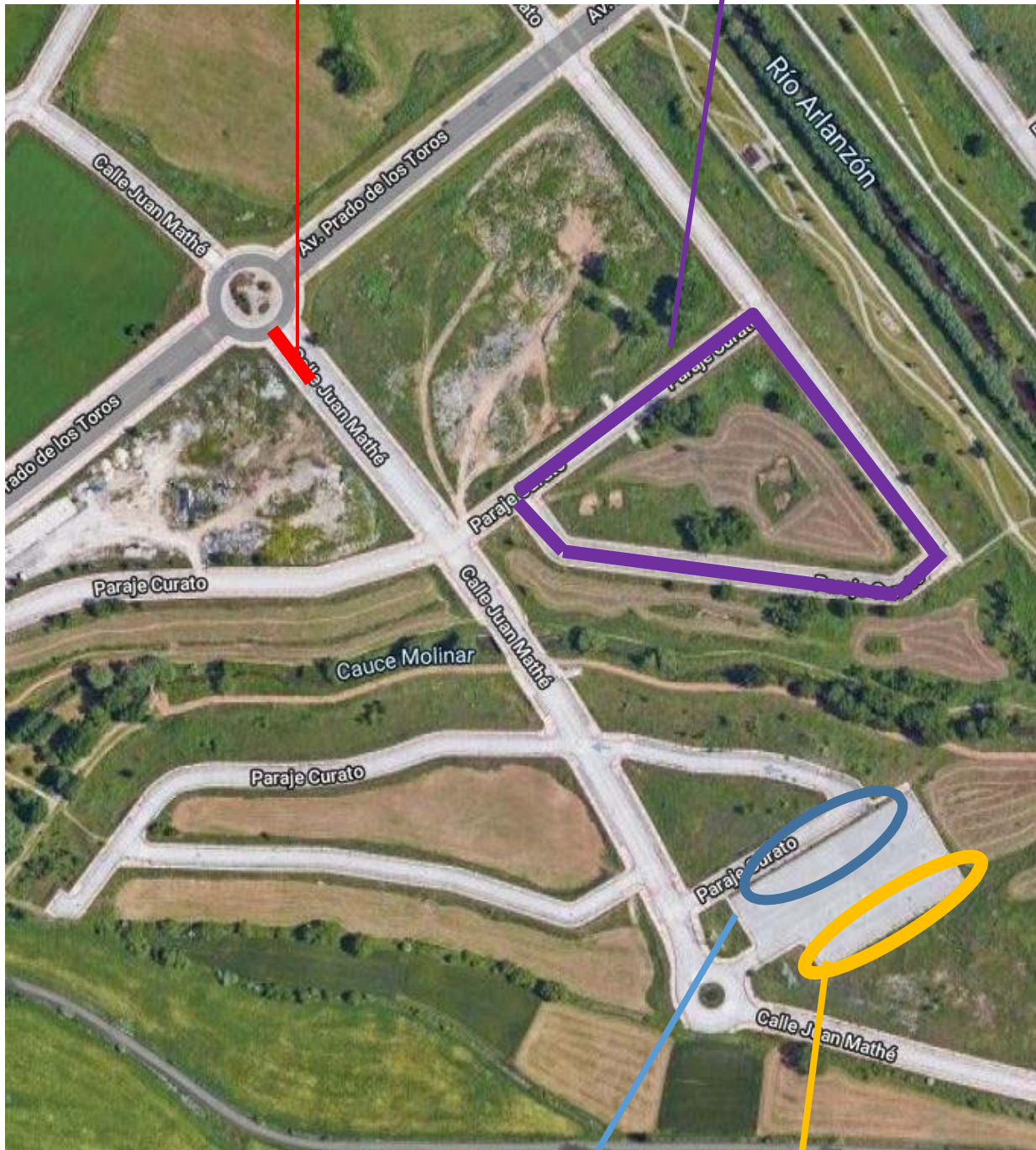
ENTRADA AL CIRCUITO

CIRCUITO



**ZONA ENTRADA**

**ZONA CIRCUITO**



**APARCAMIENTO VEHÍCULOS**

**APARCAMIENTO AUTOBUSES**